

№ на схеме	Код	Наименование детали	Характеристика	К-во, шт./изд.
1	66.03.00.01.00	Колпачок защитный		1
2	00.02.98.01.06	Кольцо запорное	1,5x21	1
3	66.03.00.02.00	Втулка нажимная		1
4	68.03.00.03.00	Шайба	21x32x4	1
5	68.03.00.04.00	Шайба специальная		1
6	68.03.00.05.00	Пружина		1
1	68.02.01.00.00	Ручка боковая в сборе		1
7 ¹	68.02.01.01.00	Хомут		1
8 ¹	68.02.01.05.00	Винт барашковый	M6	1
9 ¹	68.02.01.02.00	Винт специальный	M8	1
10 ¹	68.02.01.04.00	Прижим		1
11 ¹	68.02.01.06.00	Гайка	M6	1
12 ¹	68.02.01.03.00	Держатель		1
13 ¹	68.02.01.07.00	Ручка		1
14	00.02.03.01.46	Винт	4x35	4
15	66.05.00.01.00	Корпус редуктора		1
16	66.05.01.04.00	Ручка переключателя		1
17	66.05.01.03.00	Пружина		1
18	66.05.01.02.00	Кнопка		1
19	66.05.01.01.00	Кольцо резиновое		1
20	66.03.00.03.00	Манжета		1
21	00.01.01.01.62	Подшипник шариковый	6805Z (25x37x7)	1
22	00.01.01.01.63	Подшипник шариковый	606Z (6x17x6)	2
23	00.02.99.02.16	Кольцо стопорное	B25 ГОСТ13940-86	1
24	66.03.00.04.00	Шайба специальная		1
25	66.03.00.05.00	Пружина		1
26	66.03.00.06.00	Колесо зубчатое	Z=46	1
27	66.03.01.01.00	Букса		1
28	00.02.98.01.06	Кольцо запорное		1
29	66.03.01.02.00	Ствол		1
30	66.03.01.00.00	Ствол в сборе		1
31	00.02.10.10.00	Шарик	Ø7	1
32	66.03.00.07.00	Кольцо уплотнительное		1
33	66.03.00.08.00	Промасса		1
34	66.03.00.09.00	Втулка упорная		1
35	00.02.98.01.06	Кольцо запорное		1
36	66.03.00.16.00	Шайба		1
37	66.03.00.10.00	Вилка		1
38	66.03.00.11.00	Боёк		1
39	66.03.00.12.00	Кольцо резиновое		1
40	66.03.00.13.00	Поршень		1
41	66.03.00.14.00	Кольцо ограничительное		2
42	66.03.00.15.00	Палец		1
43 ³	66.03.02.01.00	Вал-шестерня исп. 00	Z=10 (Ø9)	1
	66.03.02.01.01	Вал-шестерня исп. 01	Применяется только с 66.03.02.03.01 (Ø8)	1
44	66.03.02.02.00	Полумуфта кулачковая		1
45 ³	66.03.02.03.00	Подшипник качающийся исп. 00		1
	66.03.02.03.01	Подшипник качающийся исп. 01	Применяется только с 66.03.02.01.01	1

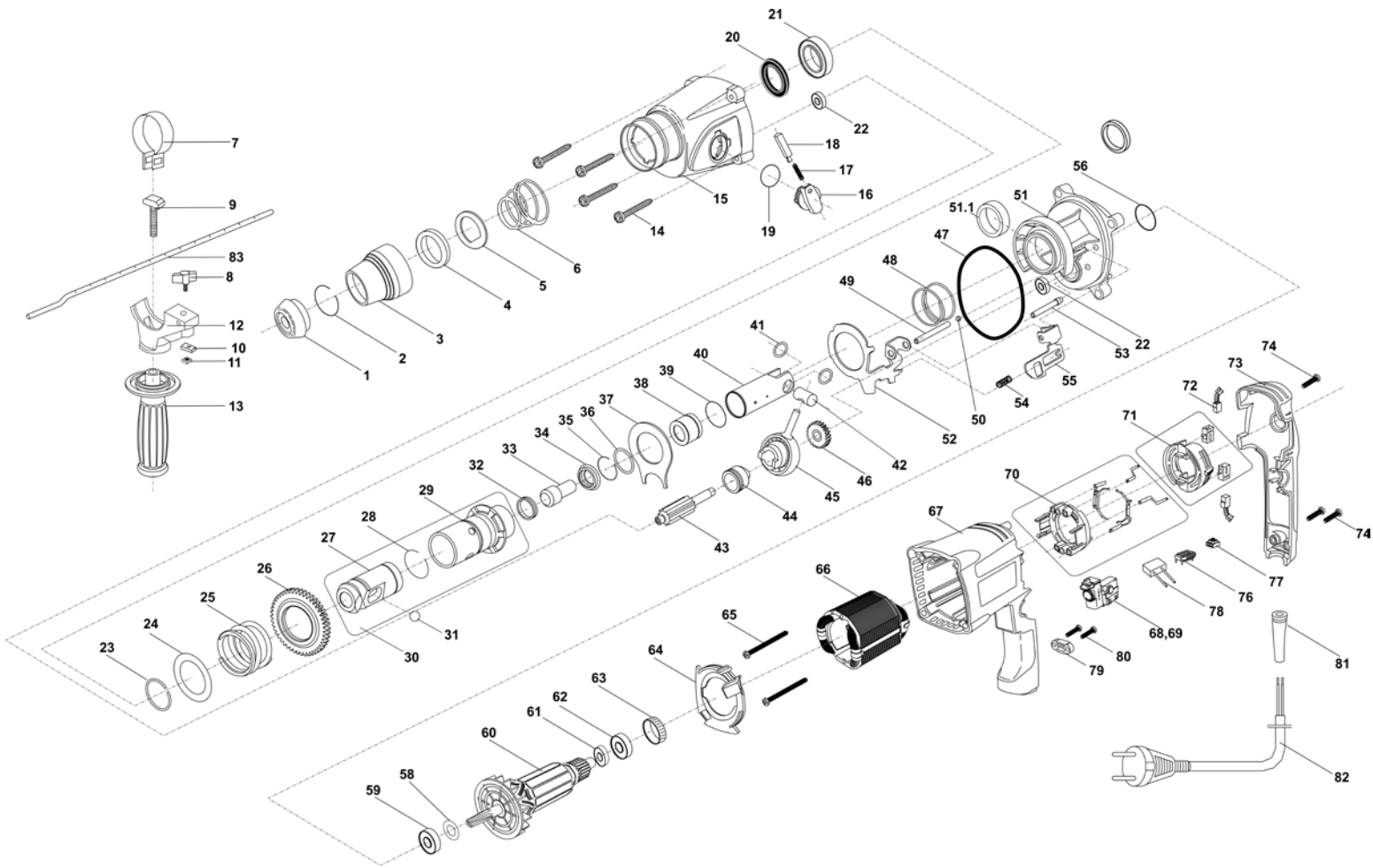
46	66.03.02.04.00	Колесо зубчатое	Z=23	1
47	66.03.03.01.00	Кольцо резиновое		1
48	66.03.03.02.00	Пружина		1
49	66.03.03.03.00	Ось		1
50	66.03.03.10.00	Сальник		1
51	66.03.03.04.00	Промщит		1
51.1	66.03.03.11.00	Втулка		1
52	66.03.03.05.00	Скоба переключения режимов		1
53	66.03.03.06.00	Ось		1
54	66.03.03.07.00	Пружина		1
55	66.03.03.08.00	Планка переключателя		1
56	66.03.03.09.00	Кольцо резиновое		1
58	66.04.02.02.00	Шайба	9x18,5x0,7	1
59 ²	00.01.01.01.61	Подшипник шариковый	609RS специполнение	1
60	66.04.02.01.00	Якорь с вентилятором	Z=6	1
61	66.04.02.03.00	Шайба изоляционная		1
62	00.01.01.01.06	Подшипник шариковый	607Z	1
63	66.04.02.04.00	Втулка демпфирующая		1
64	66.04.00.01.00	Диафрагма		1
65	00.02.03.01.39	Винт	4x50	4
66	66.04.01.00.00	Статор		1
67	66.05.00.02.00	Корпус двигателя		1
68	66.04.03.01.00	Рычаг выключателя		1
69	00.10.01.05.05	Выключатель	Defond CGQ-1104 4(4)A 250V~5E4	1
69*	00.10.01.01.16	Выключатель	KEDU 071104002 EN61058 4(4)A 250V ~5E4	1
70	66.04.00.03.00	Колодка контактная		1
71	66.04.04.01.00	Щеткодержатель		1
72	66.04.04.02.00	Щетка		2
73	66.05.00.03.00	Ручка-накладка		1
74	00.02.03.01.07	Винт	4x20	1
75	68.04.00.07.00	Провод соединительный		1
76	66.04.00.05.00	Дроссель	2x7витков	1
77	00.10.09.01.01	Колодка клеммная	4xM3	1
78	00.10.05.01.05	Блок конденсаторный	TNS-2 0,33mF KX2 40/085/21/C250V	1
79	66.04.00.02.00	Планка фиксации кабеля		1
80	00.02.03.01.05	Винт	4x15	4
81	68.04.00.06.00	Трубка защитная шнура		1
82	00.10.02.02.01	Шнур питания с вилкой	HO7RN-F 2x1mm ²	1
83	68.02.00.01.00	Ограничитель глубины бурения		1

«¹» Ручка боковая (68.02.01.00.00) – поставляется в сборе.

«²» Порядок установки подшипника (поз.59) – кольцом от якоря.

«³» Вал-шестерня исп. 01 устанавливается с подшипником качающимся исп. 01 с установкой двух роликовых подшипников 00.01.02.01.17 НК0808.

* Допускается замена соответствующих позиций.



ИНТЕРСКОЛ

Каталог запасных частей изделия

Действителен с: 01.10.2008 г.

ПЕРФОРАТОР РУЧНОЙ
ЭЛЕКТРИЧЕСКИЙ

П-18/450ЭР