

№ на схеме	Код	Наименование детали	Характеристика	К-во, шт./изд.
1	00.02.03.01.04	Винт	4x16	9
2	154.05.00.03.00	Крышка корпуса двигателя		1
3	154.04.00.03.00	Блок электронный	KEDU 102219003 220VAC 50Hz 1300W	1
4	154.04.00.07.00	Стяжка нейлоновая	3x100	1
5	154.04.00.08.00	Проводник	0,75мм ² х400	1
6	154.04.00.09.00	Проводник	0,75мм ² х350	1
7	154.04.00.05.00	Фастон	Ø4,8	3
8	154.04.00.06.00	Трубка изолирующая		3
9	00.02.04.01.20	Винт	M5x45	3
10	00.02.02.01.05	Шайба пружинная	Ø5	5
11	00.02.02.02.08	Шайба	Ø5x9x0,5	5
12	154.05.00.02.00	Ручка-накладка		1
13	154.03.06.01.00	Кнопка блокировки выключателя		1
14	154.04.00.01.00	Выключатель со скобой в сборе	KEDU HY15 12(10)A 250V~5E4	1
15	154.03.06.02.00	Рычаг		1
16	00.02.03.01.03	Винт	4x14	2
17	95.04.00.03.00	Планка фиксации шнура		1
18	154.04.00.04.00	Трубка защитная		1
19	00.10.02.02.01	Шнур питания с вилкой	H07RN-F 2X1,0мм ² , L=4m	1
20	00.10.04.01.01	Конденсатор	0,33мкФ К Х2 МЕХ GPF 40/085/21/С 250V	1
21	154.04.00.02.00	Трубка изолирующая	Ø5x30	1
22	154.03.06.03.00	Пружина кручения		1
23	154.03.06.04.00	Сухарь		1
24	154.03.06.05.00	Пружина растяжения		1
26	154.05.00.01.00	Корпус двигателя		1
27	154.04.03.06.00	Трубка изолирующая термоусадочная	Ø4x30	2
28	154.04.03.05.00	Фастон	Ø2,8	2
29	00.02.03.01.25	Винт	3x10	2
30	154.04.03.04.00	Пружина спиральная		2
31	154.04.03.03.00	Щетка электрическая	6x11x17	2
32	154.04.03.01.00	Корпус щеткодержателя		2
33	154.04.01.01.00	Статор	Ø72x45	1
34	00.02.04.01.01	Винт	M4x10	3
35	00.02.03.01.34	Винт	4x65	2
36	154.04.02.04.00	Кольцо магнитное		1
37	154.04.02.03.00	Втулка резиновая		1
38	00.01.01.01.05	Подшипник шариковый	608Z (8x22x7)	1
39	154.04.02.02.00	Кольцо пылезащитное		1
40	154.04.02.01.00	Якорь с вентилятором	Ø41,3x45	1
41	00.01.01.01.20	Подшипник шариковый	6000-2RS (10x26x8)	1
42	154.03.06.06.00	Фиксатор		1
43	154.03.06.07.00	Штифт	Ø3x8	1
44	154.04.01.03.00	Диафрагма		1
45	154.03.05.01.00	Кнопка блокировки		1
46	154.03.05.02.00	Пружина блокировки	Ø11,3x42x1	1
47	154.03.05.03.00	Пружина кнопки	Ø6,3x18	2
48	154.03.05.04.00	Рычаг блокировки шпинделя		1
49	154.03.04.06.00	Втулка		2
50	154.03.04.05.00	Корпус редуктора		1
51	154.03.05.09.00	Кронштейн		1
52	154.03.05.05.00	Скоба резиновая		1
53	154.03.05.07.00	Пружина кручения		1
54	154.03.05.08.00	Рычаг		1



Каталог запасных частей изделия

Действителен с:
01 ИЮЛЯ 2012г.

ПИЛА РУЧНАЯ
ЭЛЕКТРИЧЕСКАЯ ДИСКОВАЯ
ПОГРУЖНАЯ

ПП-165/1300ЭМ

55	154.03.05.06.00	Пластина прижимная		1
56	00.02.04.01.37	Винт	M5x8	1
57	154.03.01.05.00	Эксцентрик		1
58	00.02.10.04.00	Шарик	Ø3,5	1
59	154.03.01.06.00	Пружина сжатия	Ø3,5x6,5xØ0,5	1
60	154.03.01.07.00	Указатель		1
61	154.03.01.03.00	Гайка барашковая	M6	1
62	00.02.03.01.01	Винт	4x10	1
63	154.03.01.02.00	Шкала глубины пропила		1
64	154.03.02.03.00	Винт специальный	M5x6	1
65	154.03.01.04.00	Винт специальный	M6x20	1
66	154.03.01.08.00	Упор резиновый		1
67	00.02.04.01.38	Винт	M5x14	7
68	154.03.01.09.00	Кожух защитный		1
69	00.02.03.01.02	Винт	4x12	4
70	154.05.00.04.00	Винт специальный	M4x6	1
71	154.05.00.05.00	Ось	Ø10x56	1
72	154.05.00.06.00	Винт специальный	M5x10	1
73	154.05.00.07.00	Пружина сжатия	Ø15x162x1,5	1
74	154.05.00.08.00	Направляющая пружины		1
75	00.01.01.01.28	Подшипник игольчатый	НК081208 (8x12x8)	1
76	00.02.99.02.05	Кольцо стопорное	B12	1
77	154.03.04.01.00	Колесо зубчатое	Z=35	1
78	154.03.04.02.00	Шпонка сегментная	3x3,7x10	1
79	154.03.04.03.00	Шпиндель		1
80	00.01.01.01.42	Подшипник шариковый	6001RS (12x28x8)	1
81	00.02.99.01.06	Кольцо стопорное	A28	1
82	154.03.04.04.00	Крышка корпуса редуктора		1
83	154.03.02.04.00	Пружина растяжения	Ø4,6x104xØ0,7	1
84	154.03.02.07.00	Заклепка	Ø3x6	1
85	154.03.02.06.00	Рычаг		1
86	154.03.02.05.00	Кронштейн ножа расклинивающего		1
87	96.02.00.05.00	Фланец внутренний	Ø39	1
88	154.03.02.01.00	Нож расклинивающий		1
89	154.03.02.02.00	Шайба плоская	Ø6,5x16x2	1
90	00.02.04.04.28	Винт	M6x10; внутр.S6	1
91	00.02.02.01.06	Шайба пружинная	Ø6	1
92	00.20.30.01.00	Диск пильный	Ø165xØ20, Z=24	1
93	154.02.00.04.00	Фланец наружный	Ø39	1
94	154.02.00.03.00	Винт специальный	M8X14; внутр.S6	1
95	154.05.00.09.00	Патрубок пылеотсоса		1
96	154.03.01.01.00	Крышка кожуха		1
98	154.03.03.07.00	Шайба плоская	Ø4x14x1,5	2
99	154.03.03.08.00	Кольцо резиновое	Ø9x1,9	2
100	154.03.03.09.00	Маховик эксцентриковый		2
101	154.03.03.10.00	Пластина замка шины		2
102	154.03.03.02.00	Винт стопорный	M6x?	2
103	154.03.03.03.00	Скоба прижимная		2
104	00.02.01.01.05	Гайка	M5	2
105	154.03.01.10.00	Указатель угла наклона		1
106	154.03.03.04.00	Шайба плоская	Ø6,5x12x1	2
107	154.03.03.05.00	Винт барашковый		2
108	154.03.03.06.00	Штифт разрезной		2
109	00.02.04.04.25	Винт	M5x10, внутр.S4	1



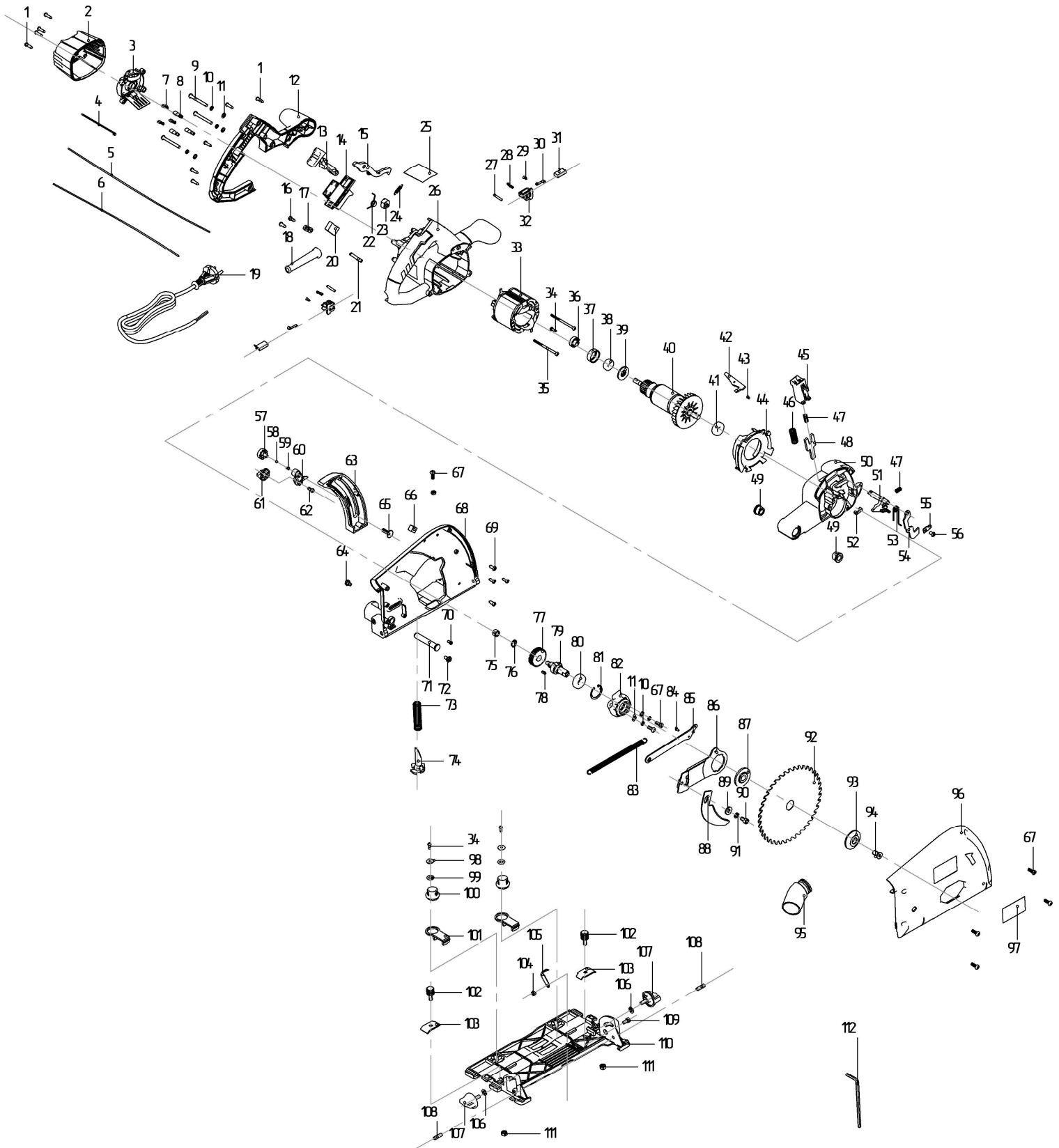
Каталог запасных частей изделия

Действителен с:
01 ИЮЛЯ 2012г.

ПИЛА РУЧНАЯ
ЭЛЕКТРИЧЕСКАЯ ДИСКОВАЯ
ПОГРУЖНАЯ

ПП-165/1300ЭМ

110	154.03.03.01.00	Основание		1
111	00.02.01.01.06	Гайка	M6	2
112	00.30.10.01.00	Ключ специальный 6-и гранный	S6	1



Каталог запасных частей изделия

Действителен с:
01 ИЮЛЯ 2012г.

ПИЛА РУЧНАЯ
ЭЛЕКТРИЧЕСКАЯ ДИСКОВАЯ
ПОГРУЖНАЯ

ПП-165/1300ЭМ