

Общие данные

№ на схеме	Обозначение КД Felisatti	Наименование детали/сборки	Характеристика	К-во шт/изд	Локализация*
114	6566261348	1. Кронштейн двигателя в сборе		1	С
113	6566216189	1.1. Ручка в сборе		1	С
80	6566257188	1.1.1. Кнопка выключателя в сборе		1	С
	6568252086	1.1.1.1. Рычаг кнопки выключателя		1	С
	5271257186	1.1.1.2. Клавиша выключателя		1	С
84	5211447092	1.1.1.3. Пружина		1	П
79	1002-001269	1.1.2. Выключатель в комплекте с конденсатором	0000311225	1	П
78	6566165158	1.1.3. Блок защиты от повторного включения		1	П
83	6566431134	1.1.4. Стержень блокирующий	Проволока 5,5-2-10 ГОСТ 5663-79	1	П
82	6566431135-01	1.1.5. Рычаг блокировки (Угольник)	Лист БТ-3 ГОСТ19904-90/К260В-П-Г-08кп ГОСТ16523-97	1	П
84	5211447092	1.1.6. Пружина		1	П
77а	6566216187	1.1.7. Ручка-накладка верхняя		1	С
77б	6566216188	1.1.8. Ручка-накладка нижняя		1	С
85	6566257181	1.1.9. Кнопка блокировки		1	С
81	5169447112	1.1.10. Пружина		1	П
123	1002-001272	1.1.11. Винт ST3,9x19-С-Н-А по DIN ISO 7049	0000617053	5	П
86	1002-001271	1.1.12. Штифт 5x18 ГОСТ 3128-70	0000642026 Допускается Штифт цилиндрический из незакаленной стали DIN EN ISO 2338-5x18	1	П
112	1002-001270	1.1.13. Шайба 5.65Г.016 ГОСТ10463-81	0000653004 Допускается Шайба стопорная с упругими зубцами DIN 6798-5-А	1	П
101	6566387072	1.2. Щёточный узел в сборе		2	С
99	6566316055	1.2.1. Щетка электрическая в сборе		1	П
98	6566387086	1.2.2. Щеткодержатель в сборе		1	П
100	6566447172	1.2.3. Пружина щетки		1	П
	6566181088	1.3. Комплект проводов в сборе		1	С
88	6554381059	1.3.1. Шнур питания с вилкой НО5VV-F 2x1мм ²	Допускается 0000381004 Шнур питания с вилкой	1	П
91	6566182310	1.3.2. Провод монтажный в сборе L=38 мм		2	П
110	5102235179	1.3.3. Трубка защитная шнура	PVC черный тв. 50 по Шору	1	П
90	1002-001907	1.3.4. Колодка клеммная 10мм 10А ЭКФ plc-КК-10-10	Допускается 0000385029 Клемм-коробка биполярная	1	П



Спецификация на изделие

Версия №СБК2
30502.298519.001 (6566000003)
130502.298519.001 (6566000004)
230502.298519.001 (6566000003)
(соответствие см. по переменным данным)

Пила торцовочная
комбинированная

ПТК-216/1100
МТФ216/1100Т (Felisatti)
РТК-216/1100 (Египет)
(соответствие см. по
переменным данным)

115	1002-001157	1.3.5. Резистор С2-33м-1-820 кОм±5 %-1-Д ШКАБ.434113.002 ШКАБ.434110.007 ТУ	0000325001	1	П
56	6566297145	1.4. Шпиндель сборе		1	С
47	5271243654	1.4.1. Втулка пылезащитная		1	П
48	6566261310	1.4.2. Фланец шпинделя диска	Заготовка 6566461162	1	С
46	6566275203	1.4.3. Шпиндель		1	П
52	6566222273	1.4.4. Колесо зубчатое		1	П
49	1002-000009	1.4.5. Подшипник шариковый 6000.2Z	0000483162 Допускается Подшипник 60- 80100 ГОСТ 7242-81 (10x26x8)	1	П
54	1002-000004	1.4.6. Подшипник шариковый 607.2Z	0000483159 Допускается Подшипник 70- 80017 ГОСТ 7242-81 (7x19x6)	1	П
50	1002-001277	1.4.7. Кольцо А26 ГОСТ 13943-86	0000662005 Допускается Кольцо стопорное DIN 472-26	1	П
53	1002-001278	1.4.8. Кольцо А9 ГОСТ 13942-86	0000661025 Допускается Кольцо стопорное DIN 471-9	2	П
96	6566123156	1.5. Статор в сборе		1	П
76	6566113186	1.6. Якорь в сборе		1	П
93	6566246501	1.7. Дефлектор в сборе		1	С
	6566246503	1.7.1. Корпус дефлектора		1	С
	6566246504	1.7.2. Крышка дефлектора		1	С
	6566383097	1.7.3. Пластина токопроводящая	Лента ДПРНМ 0,8 НД Л63 ГОСТ 2208-2007	1	П
	6566383098	1.7.4. Пластина токопроводящая	Лента ДПРНМ 0,8 НД Л63 ГОСТ 2208-2007	1	П
	6566383099	1.7.5. Пластина токопроводящая	Лента ДПРНМ 0,8 НД Л63 ГОСТ 2208-2007	1	П
	6566383100	1.7.6. Пластина токопроводящая	Лента ДПРНМ 0,8 НД Л63 ГОСТ 2208-2007	1	П
74	6566211325	1.8. Корпус двигателя		1	С
95	6566481075	1.9. Втулка подшипника		1	П
75	6566214256	1.10. Крышка корпуса двигателя		1	С
2	6566261311	1.11. Кронштейн двигателя	окрашенный, заготовка АК12М2 (6566461161)	1	С
31	1002-001273	1.12. Кольцо эластичное	0000441161	1	П
89а	6566246634	1.13. Коробка соединений		1	С
89б	6566246635	1.14. Крышка коробки соединений		1	С
30	6566257183	1.15. Стопор		1	С
97	1002-001279	1.16. Винт ST3,9x70-C-Z-A DIN ISO 7049	0000617101	2	П
116	1002-001280	1.17. Винт ST4,2x13.016-C-Z ГОСТ Р ИСО 7049-93	0000617094 Допускается Винт самонарезающий с цилиндрической головкой и крестообразным шлицем DIN ISO 7049-ST4,2x13-C-Z-A	4	П
117	1002-001281	1.18. Винт DIN 7500 C-5x15 Н/ТТ-А	0000612124	2	П



Спецификация на изделие

Версия №СБК2
30502.298519.001 (6566000003)
130502.298519.001 (6566000004)
230502.298519.001 (6566000003)
(соответствие см. по переменным данным)

Пила торцовочная
комбинированная

ПТК-216/1100
МТФ216/1100Т (Felisatti)
РТК-216/1100 (Египет)
(соответствие см. по
переменным данным)

87	1002-001282	1.19. Штифт 2.6x24 ГОСТ 3128-70	0000642091 Допускается Штифт цилиндрический из незакаленной стали DIN EN ISO 2338-A6x24- ST	1	П
94	1002-000019	1.20. Подшипник шариковый 608.2Z	0000483101 Допускается Подшипник 80018 ГОСТ 7242-81 (8x22x7)	1	П
92	1002-000016	1.21. Подшипник шариковый 6000.2RS	0000483009 Допускается Подшипник 180100 ГОСТ 8882-75 (10x26x8)	1	П
118	1002-001283	1.22. Винт DIN 7500 C-5x20 - Н/ТТ- А	0000612153	4	П
119	1002-001284	1.23. Шайба А.4.01.08кп.016 ГОСТ 11371-78	0000651008 Допускается Шайба плоская DIN EN ISO 7089-4-St-A	4	П
120	1002-001272	1.24. Винт ST3,9x19-С-Н-А по DIN ISO 7049	0000617053	4	П
121	1002-001285	1.25. Винт ST4,2x25.016-С-Z ГОСТ Р ИСО 7049-93	0000617059 Допускается Винт самонарезающий с цилиндрической головкой и крестообразным шлицем DIN ISO 7049-ST4,2x25-С-Z-A	2	П
	6566414292	2. Кожух защитный верхний в сборе		1	С
37	6566414264-01	2.1. Кожух подвижный верхний		1	С
38	6566414265	2.2. Защита боковая		2	С
122	1002-001317	2.3. Шайба 5.65Г по ГОСТ 11648-75		2	П
6	6566217100	3. Стол верхний в сборе		1	С
6а	6566217099	3.1. Стол верхний	AK12M2 (6566417099)	1	С
6в	6566244219	3.2. Вставка для пропила		1	С
111	1002-001305	3.3. Винт резьбонакатывающий DIN 7500 М-4x8-Н/ТТ-Z-A	0000612131	6	П
9	6566414246-01	4. Кожух диска задний в сборе		1	С
9б	6566414040	4.1. Кожух диска правый	Полиамид ПА 6-210-ДС ГОСТ 17648-83, черный, Pantone Process BLACK C (RAL9017)	1	С
9а	6566414041	4.2. Кожух нижний левый	Полиамид ПА 6-210-ДС ГОСТ 17648-83, черный, Pantone Process BLACK C (RAL9017)	1	С
10	6566441164	4.3. Щетка пылезащитная		1	П
124	1002-001287	4.4. Винт ST3,9x22-С-Н-А по DIN ISO 7049	0000617054	1	П
	6566217274-01	5. Основание в сборе		1	С
1, 125	6566417176-01	5.1. Основание с гайками в сборе окрашенное		1	С
1	6566417165А	5.1.1. Основание	AK12M2(6566417165)	1	С



Спецификация на изделие

Версия №СБК2
30502.298519.001 (6566000003)
130502.298519.001 (6566000004)
230502.298519.001 (6566000003)
(соответствие см. по переменным данным)

Пила торцовочная
комбинированная

ПТК-216/1100
МТФ216/1100Т (Felisatti)
РТК-216/1100 (Египет)
(соответствие см. по
переменным данным)

125	1002-001300	5.1.2. Гайка М8-6Н.6.016 ГОСТ 5927-70	0000631033 Допускаются Гайка шестигранная DIN EN ISO 4032-M8-6-A Гайка М8-6Н ОСТ 37.001.124-93	2	П
4	6566262216-01	5.2. Направляющая	AK12M2 (заготовка 6566462094-01)	1	С
3	6566217283-01	5.3. Стол поворотный	AK12M2 (заготовка 6566417175-01)	1	С
5	6566261317	5.4. Шарнир	AK12M2 (6566461159)	1	С
23	6540447164	5.5. Пружина		1	П
25	6540264030	5.6. Опора для шарика		1	С
17	6566244228-01	5.7. Вставка защитная стола поворотного		1	С
21	6566234332	5.8. Ось центральная стола поворотного		1	С
13	6566281159	5.9. Втулка	Труба х/к 10x1,5 Ст10	1	С
16	6537243638	5.10. Диск блокировки стола		2	С
24	5408481065	5.11. Втулка	Пруток БрАж9-4 D=20	1	П
127	1002-001294	5.12. Шайба 6 Хим. Окс по DIN 137В	0000654012	2	П
26	1002-001302	5.13. Шарик 9,525-60 ГОСТ 3722-81	0000482043	1	П
126	1002-001290	5.14. Винт М8-6gx25.68.05 ГОСТ 11738-84	0000613056 Допускается Болт с цилиндрической головкой и шестигранным углублением под ключ DIN EN ISO 4762-M8x25-6.8-Хим.Окс.	2	П
22	1002-001291	5.15. Кольцо А12 ГОСТ 13942-86	0000661002 Допускается Кольцо стопорное В12 UNI 7435 DIN 471-12	1	П
128	1002-001292	5.16. Гайка М6-6Н.8.016 ГОСТ 5927-70	0000631032 Допускается Гайка шестигранная DIN EN ISO 4032-M6-8-A	1	П
12	1002-001293	5.17. Болт М6-6gx65.88.016 ГОСТ 7798-70	0000614129 Допускается Болт с шестигранной головкой DIN EN ISO 4014-M6x65-8.8-A	1	П
18	1002-001295	5.18. Болт М6x60.68.016 ГОСТ 7802-81	0000615034 Допускается Винт с низкой полукруглой головкой и четырехгранным подголовком DIN 603-M6x60-6.8-A	1	П
111	1002-001305	5.19. Винт резьбонакатывающий DIN 7500 М-4x8-Н/ТТ-Z-A	0000612131	6	П
129	1002-001297	5.20. Шайба А.6.01.08кп.016 ГОСТ 11371-78	0000651012 Допускается Шайба плоская DIN EN ISO 7089-6-St-A	2	П



Спецификация на изделие

Версия №СБК2
30502.298519.001 (6566000003)
130502.298519.001 (6566000004)
230502.298519.001 (6566000003)
(соответствие см. по переменным данным)

Пила торцовочная
комбинированная

ПТК-216/1100
МТФ216/1100Т (Felisatti)
РТК-216/1100 (Египет)
(соответствие см. по
переменным данным)

14	1002-001298	5.21. Гайка М6-6Н.8.NF ГОСТ Р 50273-92	0000633007 Допускается Гайка шестигранная стандартная самоконтрящаяся (с немагнитической вставкой) DIN EN ISO 7040-M6-8-A	1	П
108	1002-001299	5.22. Винт М8-6gx30.45Н.016 ГОСТ 11074-93	0000624042 Допускается Винт установочный с шестигранным углублением под ключ и плоским концом DIN EN ISO 4026-M8x30-45H-A	2	П
125	1002-001300	5.23. Гайка М8-6Н.6.016 ГОСТ 5927-70	0000631033 Допускаются Гайка шестигранная DIN EN ISO 4032-M8-6-A Гайка М8-6Н ОСТ 37.001.124-93	2	П
130	1002-001301	5.24. Болт М6-6gx25.68.016 ГОСТ 7798-70	0000614077 Допускается Винт с шестигранной головкой DIN EN ISO 4017-M6x25-6.8-A	1	П
131	1002-001289	5.25. Шайба 8x14 016 Н24-01-11	6516443226 Лента 08кп-ОМ-2-0,5 ГОСТ 503-81	2	П
41	1002-001210	5.26. Винт барашковый М8x30, арт. L751-32, Boteco457	0000457138	4	П
19	0000457118	5.27. Рукоятка с защелкой, с кнопкой и резьбовой втулкой арт. А562-43 М6 черн. (RAL 9011) Boteco	Допускается: 6566457131 Рукоятка с защелкой, с кнопкой и резьбовой втулкой арт. А562-43 М6 черн. (RAL 9011) Boteco	1	П
57	6566214280	6. Кожух подвижный в сборе		1	С
	6566431139	6.1. Тяга	Лента 08кп-ОМ-2-2 ГОСТ503-81	1	П
	6566431138	6.2. Тяга	Лента 08кп-ОМ-2-2 ГОСТ503-81	1	П
	6566431136	6.3. Тяга	Лента 08кп-ОМ-2-2 ГОСТ503-81	1	П
	6566431137	6.4. Тяга	Лента 08кп-ОМ-2-2 ГОСТ503-81	1	П
	6566214279	6.5. Кожух подвижный внутренний	Лента 08кп-ОМ-2-1,2 ГОСТ503-81	1	П
	6566214258	6.6. Кожух подвижный внешний		1	С
	6537234310-01	6.7. Заклепка	Проволока 3,8-2-10 ГОСТ 5663-80	4	П
	6537234309-02	6.8. Заклепка	Проволока 3,8-2-10 ГОСТ 5663-79	1	П
	1002-001365	6.9. Шайба А4.04.016 ГОСТ 10450-78	Допускается 5510443236 Шайба 4,5x8 136 Н24-02-03 (Лента 08кп-ОМ-2-0,5 ГОСТ 503-81)	7	П
32	6566444150	7. Пластина		2	П



Спецификация на изделие

Версия №СБК2
30502.298519.001 (6566000003)
130502.298519.001 (6566000004)
230502.298519.001 (6566000003)
(соответствие см. по переменным данным)

Пила торцовочная
комбинированная

ПТК-216/1100
МТФ216/1100Т (Felisatti)
РТК-216/1100 (Египет)
(соответствие см. по
переменным данным)

8	6566245037	8. Трубка пылеотвода	Труба гофрированная ПВХ 32x24,3 ТУ2247-001-97341529- 2008 (0000745050)	1	П
7	6566246516	9. Патрубок		1	С
35	6566456066	10. Клин		1	П
36	6566444152	11. Планка		1	П
43	6537246446-02	12. Фланец диска пильного		1	С
45	6537246445-02	13. Ступица диска пильного		1	С
62	6566281160	14. Втулка 6,5x12 L=5	Круг 12-h11	1	С
59	6537234305	15. Винт установочный		1	С
11	6566447171	16. Пружина		1	П
20	1002-001307	17. Шайба 35x45x1	0000443370 35x45x1	1	П
61	6537257150	18. Кнопка		1	С
27	6566234335	19. Ось основная		1	С
60	5303447107-01	20. Пружина		1	П
109	6566443387-01	21. Опора		4	С
132	1002-001315	22. Винт резьбонакатывающий DIN 7500 С-4x8-Н/ТТ-А	0000612131	2	П
133	1002-001310	23. Винт самонарезающий с цилиндрической головкой и крестообразным шлицем DIN ISO 7049-ST3,9x12,7-С-Z-А	0000617067	1	П
116	1002-001280	24. Винт ST4,2x13.016-С-Z ГОСТ Р ИСО 7049-93	0000617094 Допускается Винт самонарезающий с цил. головкой и крестообразным шлицем DIN ISO 7049- ST4,2x13-С-Z-А	1	П
134	1002-001308	25. Винт В2.М6-6gx16.68.016 ГОСТ 17473-80	0000612096 Допускается Винт с цил. головкой с закругленным торцом и крестообразным шлицем DIN EN ISO 7045-М6x16-6.8-А	1	П
135	1002-001311	26. Гайка шестигранная низкая самоконтрящаяся (с неметаллической вставкой) DIN EN ISO 10511-М6-8-А	0000633010	1	П
117	1002-001281	27. Винт резьбонакатывающий DIN 7500 С-5x15 Н/ТТ-А	0000612124	2	П
136	1002-000719	28. Шайба 5.65Г.016 ГОСТ 6402-70	0000652007 Допускается Шайба пружинная DIN 127-5- 65Г-А	2	П
129	1002-001297	29. Шайба А.6.01.08кп.016 ГОСТ 11371-78	0000651012 Допускается Шайба плоская DIN EN ISO 7089-6-St-А	2	П
33	1002-001316	30. Винт с гайкой М6x25 S UNI 5732	0000615036	2	П
127	1002-001294	31. Шайба пружинная тарельчатая, волнистая В6, DIN 137В	0000654012	2	П



Спецификация на изделие

Версия №СБК2
30502.298519.001 (6566000003)
130502.298519.001 (6566000004)
230502.298519.001 (6566000003)
(соответствие см. по переменным данным)

Пила торцовочная
комбинированная

ПТК-216/1100
МТФ216/1100Т (Felisatti)
РТК-216/1100 (Египет)
(соответствие см. по
переменным данным)

58	1002-001314	32. Кольцо А32 ГОСТ 13942-86	0000661030 Допускается Кольцо стопорное DIN 471-32	1	П
42	1002-001309	33. Винт М8-6g-LHx20.12.9.016 ГОСТ11738-74	0000613075 Допускается Болт с цил. головкой и шестигранным углублением под ключ левый DIN EN ISO 4762-M8-LHx20-12.9-A	1	П
137	1002-001313	34. Шайба 8.65Г.016 ГОСТ 6402-70	0000652009 Допускается Шайба пружинная DIN 127-8- 65Г-А	1	П
102	1002-001317	35. Шайба 5.65Г по ГОСТ 11648-75	0000661031	1	П
28	1002-001509	36. Шайба С.12 ГОСТ 6958-78	0000651025 Допускаются Шайба плоская широкая DIN EN ISO 7093-13x37x3-St-A Шайба плоская UNI 6593- 10,5x40x3-A	1	П
29	1002-001318	37. Гайка М10x1,25-6H.8.NF ГОСТ Р 50273-92	0000633001 Допускается Гайка шестигранная стандартная самоконтрящаяся (с неметаллической вставкой) DIN EN ISO 7040-M10x1,25-8- А	1	П
34	1002-001330	38. Гайка крыльчатая со втулкой с резьбой М6 арт. L750-32 оранж. (RAL 2004) Boteco	0000457060 Допускается Гайка крыльчатая со втулкой с резьбой М6 арт. L750-32 черн. (RAL 9011) Boteco	2	П
44	1002-001324	39. Диск пильный		1	П
138	6566414198	40. Кожух диска нижний		1	С
КОМПЛЕКТАЦИЯ					
39	6566462096-01	41. Упор верхнего стола в сборе		1	С
	1002-001320	41.1. Винт М5-6gx20.68.05 ГОСТ 11738-84		1	П
	1002-001321	41.2. Винт М5-6gx10.68.05 ГОСТ 11738-84	0000613029 Допускается Болт с цилиндрической головкой и шестигранным углублением под ключ DIN EN ISO 4762-M5x10-6.8	2	П
	1002-001322	41.3. Гайка квадратная низкая DIN 562-M5-6-A	0000634002	2	П
	6566462098	41.4. Кронштейн направляющей планки		1	С
	6585498828-01	41.5. Планка направляющая		1	С
	6566431099	41.6. Держатель	AK12M2	1	С
	6585246659	41.7. Заглушка правая		1	С
	6585246660	41.8. Заглушка левая		1	С
139	6585216254	42. Толкатель		1	С



Спецификация на изделие

Версия №СБК2 30502.298519.001 (6566000003) 130502.298519.001 (6566000004) 230502.298519.001 (6566000003) (соответствие см. по переменным данным)	Пила торцовочная комбинированная	ПТК-216/1100 МТФ216/1100Т (Felisatti) РТК-216/1100 (Египет) (соответствие см. по переменным данным)
--------------------------------------------------------------------------------------------------------------------------------------------------------------	-------------------------------------	-----------------------------------------------------------------------------------------------------------------

106	6566297155	43. Штанга для регулировки в сборе		1	С
105	6566238111	43.1. Штанга	Труба 12x1,5	1	С
103	1002-001323	43.2. Маховичок с 4 лепестками и резьбовым штырем М6х25 арт. G732-25 черн. (RAL9011) Voteco	0000457125 Допускается Маховичок с 4 лепестками и резьбовым штырем М6х25 арт. G732-25 оранж. (RAL 2004) Voteco	1	П
129	1002-001297	43.3. Шайба А.6.01.08кп.016 ГОСТ 11371-78	0000651012 Допускается Шайба плоская DIN EN ISO 7089-6-St-A	1	П
128	1002-001292	43.4. Гайка М6-6Н.8.016 ГОСТ 5927-70	0000631032 Допускается Гайка шестигранная DIN EN ISO 4032-M6-8-A	1	П
104	6566261328	43.5. Кронштейн		1	С
140	5231437025-01	44. Ключ специальный		1	П
141	0000853032	45. Ключ торцевой под внутренний шестигранник №6		1	П
	6566462099А	46. Скоба в сборе		1	С
142	6566462099	46.1. Скоба		1	П
128	1002-001292	46.2. Гайка М6-6Н.8.016 ГОСТ 5927-70	0000631032 Допускается Гайка шестигранная DIN EN ISO 4032-M6-8-F	2	П
129	1002-001297	46.3. Шайба А.6.01.08кп.016 ГОСТ 11371-78	0000651012 Допускается Шайба плоская DIN EN ISO 7089-6-St-A	2	П
	30502.754477.006-01	47. Табличка "Виды резов"	6566594845-01	1	П
15	30502.754477.005	48. Табличка градуированная	6566594809	1	П
	30502.322411.001	49. Пакет для машины	1500x1000x0,05	1	П
	10126.322411.004	50. Пакет для документов / боковой ручки	175x240	1	П
	30502.323224.001	51. Ложемент верхний		1	П
	30502.323224.002	52. Ложемент левый		1	П
	30502.323224.003	53. Ложемент правый		1	П
	30502.323224.004-01	54. Упаковка индивидуальная	6566000004-13Д	1	П



Спецификация на изделие

Версия №СБК2
 30502.298519.001 (6566000003)
 130502.298519.001 (6566000004)
 230502.298519.001 (6566000003)
 (соответствие см. по переменным данным)

Пила торцовочная
комбинированная

ПТК-216/1100
 МТФ216/1100Т (Felisatti)
 РТК-216/1100 (Египет)
 (соответствие см. по
переменным данным)

Переменные данные						
ПТК-216/1100 30502.298519.001 (65660000003)		30502.298519.001РЭ	Руководство по эксплуатации на ПТК-216/1100 и ПТК-250/1500	6537596315-02	1	П
		30502.754477.001-01	Табличка маркировочная	6566597234-01-01	1	П
		30502.754477.002-01	Табличка наименование	6566597234-02-01	1	П
		30502.754477.003-01	Табличка логотип на упаковку		2	П
		30502.754477.004-01	Табличка маркировочная на упаковку		2	П
		30502.754477.010-02	Табличка на паллету		1/10	П
		10126.298112.001ГТ	Гарантийный талон		1	П
MTF216/1100T 130502.298519.001 (65660000004) Felisatti		130502.298519.001РЭ	Руководство по эксплуатации MTF216/1100T и MTF250/1500T	6537596315-04	1	П
		30502.754477.001-02	Табличка маркировочная	6566597234-07	1	П
		30502.754477.002-02	Табличка наименование	6566597234-08	1	П
		130502.754477.003-01	Табличка логотип на упаковку		2	П
		30502.754477.004-03	Табличка маркировочная на упаковку		2	П
		30502.754477.010-03	Табличка на паллету		1/10	П
РТК-216/1100 230502.298519.001 (65660000003) Египет		30502.298519.002РЭ	Руководство по эксплуатации на РТК-216/1100 и РТК-250/1500	6537596315-02	1	П
		30502.298519.001СР	Схема разборки		1	П
		30502.754477.001-03	Табличка маркировочная	6566597234-01-01	1	П
		30502.754477.002-03	Табличка наименование	6566597234-02-01	1	П
		30502.754477.003-03	Табличка логотип на упаковку		2	П
		30502.754477.004-11	Табличка маркировочная на упаковку		2	П
		30502.754477.010-11	Табличка на паллету		1/10	П

Примечание:

*

С – изделие собственного производства

П – изделие покупное

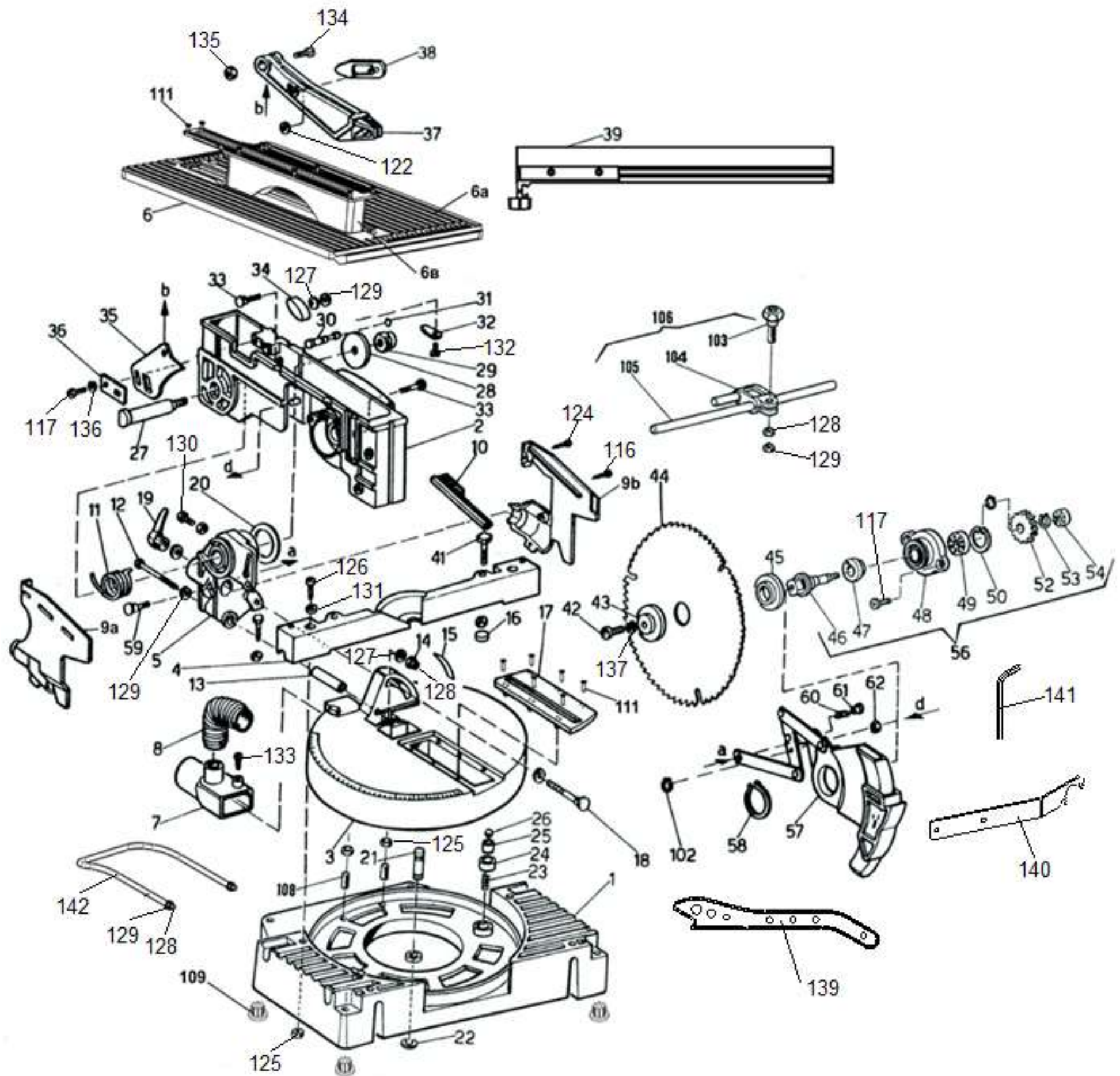
[Общие данные] + [Переменные данные ПТК-216/1100] = ПТК-216/1100

[Общие данные] + [Переменные данные MTF216/1100T (Felisatti)] = MTF216/1100T (Felisatti)

[Общие данные] + [Переменные данные РТК-216/1100 (Египет)] = РТК-216/1100 (Египет)

		Спецификация на изделие	
Версия №СБК2 30502.298519.001 (65660000003) 130502.298519.001 (65660000004) 230502.298519.001 (65660000003) (соответствие см. по переменным данным)		Пила торцовочная комбинированная	ПТК-216/1100 MTF216/1100T (Felisatti) РТК-216/1100 (Египет) (соответствие см. по переменным данным)

Рис.1



		Спецификация на изделие	
Версия №СБК2 30502.298519.001 (6566000003) 130502.298519.001 (6566000004) 230502.298519.001 (6566000003) (соответствие см. по переменным данным)		Пила торцовочная комбинированная	ПТК-216/1100 МТФ216/1100Т (Felisatti) РТК-216/1100 (Египет) (соответствие см. по переменным данным)

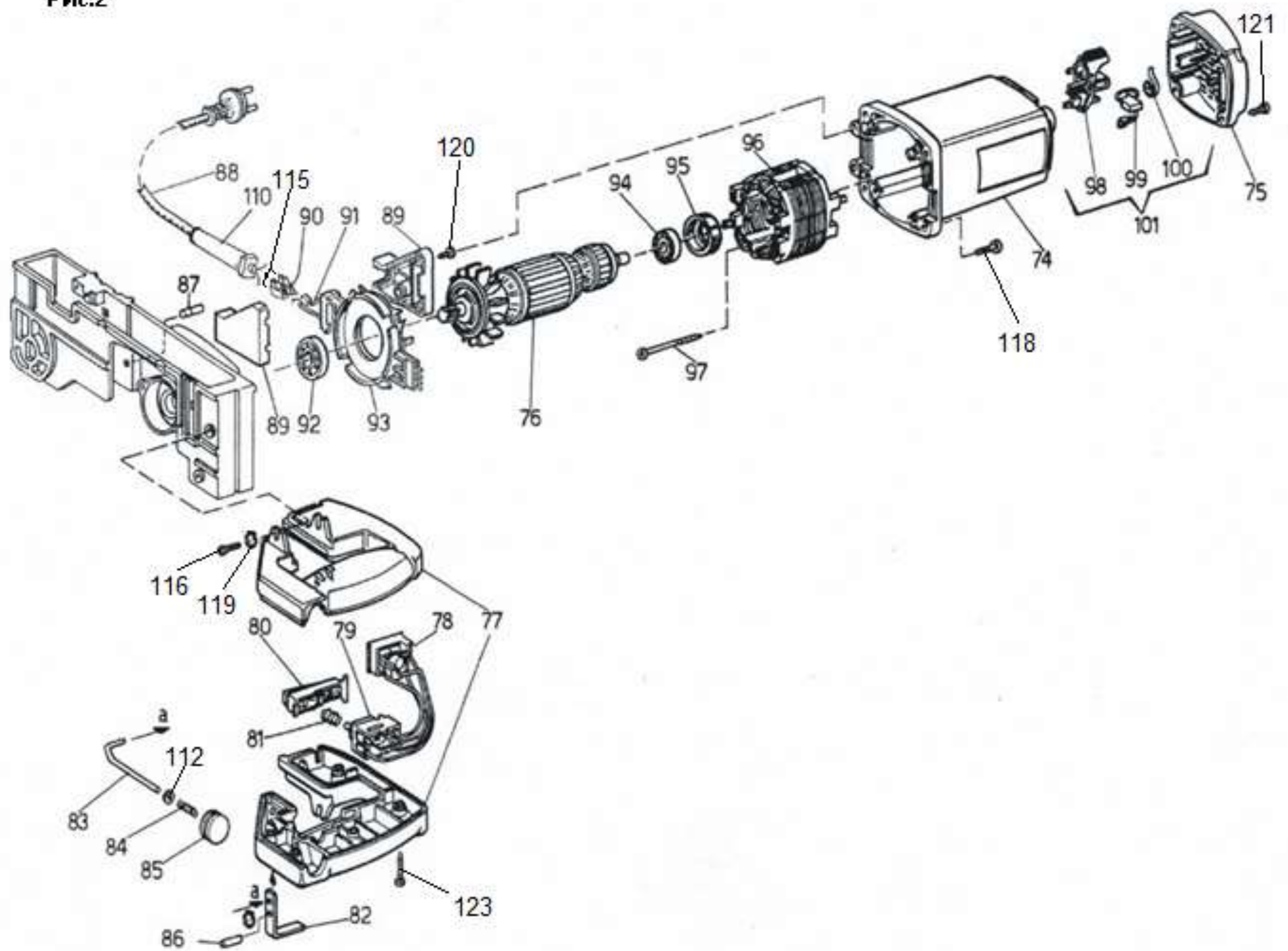
СОГЛАСОВАНО:
Ведущий инженер-конструктор
«ИНТЕРСКОЛ»

УТВЕРДИЛ:
Главный технолог
«ИНТЕРСКОЛ-Алабуга»

_____Аноприков С.Э.

_____Григорьев С.Н.

Рис.2



РАЗРАБОТАЛ:
инженер-конструктор _____ Мусин И.М.

		Спецификация на изделие	
Версия №СБК2 30502.298519.001 (6566000003) 130502.298519.001 (6566000004) 230502.298519.001 (6566000003) (соответствие см. по переменным данным)		Пила торцовочная комбинированная	ПТК-216/1100 МТФ216/1100Т (Felisatti) РТК-216/1100 (Египет) (соответствие см. по переменным данным)