

№ на схеме	Обозначение	Обозначение по КД "Интерскол-Алабуга"	Наименование детали/сборки	Характеристика	К-во шт/изд
1	247.02.03.00.00	32205.061621.030	1. Ресивер РКВ-100/02		1
		32202.301156.040	1.1. Днище РКВ-100 в сборе		2
	247.02.03.02.00	32202.712241.001	1.1.1. Днище РКВ-100	Заготовка 32205.715141.010	1
	246.02.03.05.00	32201.715361.003	1.1.2. Штуцер G 1/2" короткий		1
	247.02.03.01.00	32205.715141.002	1.2. Обечайка РКВ-100/02	Заготовка 32205.715141.003	1
	246.02.03.03.00	32201.715361.001	1.3. Штуцер G 1/4"		1
	246.02.03.04.00	32201.715361.002	1.4. Штуцер G 3/8"		1
	247.02.03.02.00	32203.715361.004	1.5. Штуцер G 1/2"		2
	247.02.03.03.00	32201.745261.001	1.6. Проушина		2
	247.02.03.04.00	32202.745412.001	1.7. Кронштейн колес задний РКВ-100		1
	246.02.03.06.00	32204.745242.001	1.8. Кронштейн крепления платформы		4
	247.02.03.05.00	32205.745422.001	1.9. Кронштейн колес передний РКВ-100		2
	247.02.03.09.00	32201.741311.001-05	1.10. Идентификационная табличка	Заготовка 32201.741311.001	1
7	246.02.00.08.00	32201.713141.013	2. Клапан предохранительный SF001 G3/8"		1
12	247.02.00.28.00	32202.741378.002	3. Заглушка телепрессостата SM G 1/4"		1
19	246.02.00.11.00	32201.713141.012	4. Кран шаровой магистральный КШ-15		1
20	890103005	1001-000301	5. Трубка Полиамидная PA12 RILSAN 6x1 DIN 74324-DIN 73378		0,22 м
21	890104029	32214.301156.006	6. Платформа Fini 365		1
30		1002-001481	7. Болт M10-6gx40.58.016 ГОСТ 7798-70		4
38	899901010	32214.722344.001	8. Шкив электродвигателя 365		1
46	899901015	1002-001468	9. Ремень клиновой 11x10x1100		1
47	890105018	32214.713141.004	10. Переходник головки компрессора SM G1/2"- SM G1/2"		1
50	890104024-01	32214.301156.010	11. Решетка №2	доработанная	1
51	890104026	32214.301156.011	12. Решетка №4		1
52	00.02.04.02.30	1002-001485	13. Болт M6-6g.15 DIN 6921		3
53	890104052	32214.713141.002	14. Втулка электродвигателя 30x18x6.5мм		1
54	890102018	1002-001470	15. Болт M5-6g.50.68.016 ГОСТ 7798-70		1
55	890102019	1002-001086	16. Шайба С.5 ГОСТ 6958-78		1
56	899904005	1002-000799	17. Винт 2-4x18.016 ГОСТ 10621-80		7
57	899904006	1002-001472	18. Клипса под саморез защитной решётки VSK-00061613		7
58		1002-001479	19. Винт 2-6x20.016 ГОСТ 10621-80		1
59	00.02.02.02.14	1002-001093	20. Шайба С.6 ГОСТ 6958-78		1



Спецификация на изделие

Версия №СБК2
32215.064241.001
Действителен с 24.08.2015

Компрессор поршневой
масляный с ременным
приводом

КВ-365/100

67	243.02.00.29.00	32203.741522.001	21. Транспортировочная рукоятка		1
	890103026	32214.301156.008	22. Насос Fini 365 в сборе		1
25	890103032	1002-001466	22.1. Насос Fini 365		1
26	890103028	32214.722344.002	22.2. Шкив насоса Fini 365		1
27	890102031	1002-001467	22.3. Болт М8LH-6g.25.58.016 ГОСТ 7798-70		1
28	00.02.02.02.01	1002-001076	22.4. Шайба С.8 ГОСТ 6958-78		1
29	890103033	32214.301156.013	22.5. Фильтр воздушный Fini 365 в сборе		1
	890105018	32214.301156.012	23. Трубка алюминиевая контура высокого давления КВ-365/100 в сборе		1
49	890103006	32214.713141.003	23.1. Трубка алюминиевая контура высокого давления 14x1,5мм L=800 мм		1
	xx xx xx xx	32214.713141.005	23.2. Радиатор теплообменник трубки контура высокого давления		1
	110103082	32215.301156.001	24. Сборочный комплект МСВ 430/220 - 1(106) Воздушный компрессор (комплект без ресивера)		1
2	246.02.00.02.00	32201.741378.001	24.1. Заглушка на ресивер G1/2"		1
3	281.05.00.16.00	32201.713141.001	24.2. Сливной клапан в сборе G1/4 "		1
4	246.02.00.03.00	32201.713141.002	24.3. Обратный клапан правый 1/2"->1/2"->1/8"		1
5	246.02.00.05.00	32201.713141.016	24.4. Фитинг (уголок) пластмассовый 90° с металлической вставкой трубки ПВХ		2
6	245.02.00.02.00	32203.713141.002	24.5. Переходник (футорка) SM G1/2"- SF G3/8"		1
8	246.02.00.04.00	1002-001448	24.6. Гайка переходная SF G1/8"		1
17	246.02.00.10.00	32201.715361.005	24.7. Штуцер ресивер - телепрессостат SM G3/8"-SM G1/4"		1
18	246.02.00.09.00	32203.758412.001	24.8. Контргайка штуцера ресивер → телепрессостат SF G3/8"		1
22	890104017	1002-001056	24.9. Болт М10-6gx30.58.016 ГОСТ 7798-70		4
23	890104007	1002-001072	24.10. Шайба С.10.01.08кп ГОСТ 11371-78		8
24	890104006	1002-001053	24.11. Шайба 10 65Г ГОСТ 6402-70		4
31	246.02.00.27.00	1002-001058	24.12. Гайка М10 7003-0303 ГОСТ 8918-70		4
32	00.02.04.02.08	1002-001449	24.13. Болт М8-6g.30.58.016 ГОСТ 7798-70		4
33	00.02.02.02.01	1002-001076	24.14. Шайба С.8 ГОСТ 6958-78		4



Спецификация на изделие

Версия №СБК2
32215.064241.001
Действителен с 24.08.2015

Компрессор поршневой
масляный с ременным
приводом

КВ-365/100

34		1002-001482	24.15. Гайка М8 7003-0302 ГОСТ 8918-70		4
37	246.04.00.09.00	32204.715611.001	24.16. Шпонка шкива		1
48	246.02.00.22.00	32201.758412.003	24.17. Гайка трубки контура высокого давления G1/2"		2
60	899905009	1002-001480	24.18. Провод электрический от электродвигателя к телепрессостату H05VV-F 3x1,5 мм2		1
61	00.10.02.01.09	1002-001052	24.19. Провод сетевой с вилкой H05VV-F 3x1,5 мм2 L=1.5м	899905001	1
62	246.02.00.26.00	32204.713141.008	24.20. Болт-втулка крепления заднего колеса M10		2
63	246.02.00.25.00	1002-001092	24.21. Колесо заднее		2
64	246.02.00.27.00	1002-001058	24.22. Гайка M10 7003-0303 ГОСТ 8918-70		2
65	246.02.00.23.00	1002-001091	24.23. Колесо переднее со стопором		2
66	246.02.00.24.00	1002-001493	24.24. Гайка M12 7003-0304 ГОСТ 8918-70	890104003	2
68	00.02.04.04.21	1002-001457	24.25. Винт M8-6gx16.68.016 ГОСТ 11738-84	M8x16 DIN 912	2
	246.02.00.00.00	32201.301156.001	24.26. Телепрессостат в сборе с редуктором		1
	246.02.01.00.00	32201.301156.020	24.26.1. Телепрессостат в сборе		1
9	246.02.01.01.00	1002-001050	24.26.1.1. Телепрессостат 0,8- 1,0 МПа		1
10	246.02.01.02.00	32201.713141.003	24.26.1.2. Втулка под провод		2
11	281.05.00.11.00	1002-001047	24.26.1.3. Манометр D55мм. SF G 1/4"		1
13	246.02.00.06.00	32201.713141.020	24.26.1.4. Переходник телепрессостат-редуктор SM G1/4"-SM G1/4"		1
	246.02.02.00.00	32201.301156.021	24.26.2. Редуктор выходного давления		1
14	281.05.00.07.00	32201.713141.006	24.26.2.1. Быстросъемное соединение		2
15	246.02.02.01.00	32201.301156.003	24.26.2.2. Редуктор выходного давления		1
16	281.05.00.12.00	1002-001048	24.26.2.3. Манометр D45мм SF G1/8"		1
	246.04.00.00.00	32214.301156.009	24.27. Электродвигатель Fini в сборе		1
35	246.04.01.00.00	1002-001066	24.27.1. Электродвигатель N 2.2 кВт YL90L-2		1
36	246.04.00.08.00	32204.731453.005	24.27.2. Задняя крышка двигателя		1
39	246.04.00.01.00	32204.731453.003	24.27.3. Крышка коробки		1
40	246.04.00.02.00	32204.758412.002	24.27.4. Гайка теплового реле		1
41	246.04.00.03.00	1002-001081	24.27.5. Гермоввод		1
42	246.04.00.04.00	1002-001082	24.27.6. Тепловое реле		1
43	246.04.00.05.00	32204.731453.004	24.27.7. Коробка конденсаторная		1



Спецификация на изделие

Версия №СБК2
32215.064241.001
Действителен с 24.08.2015

Компрессор поршневой
масляный с ременным
приводом

KB-365/100

44	246.04.00.06.00	1002-001083	24.27.8. Конденсатор пусковой		1
45	246.04.00.07.00	1002-001084	24.27.9. Конденсатор рабочий		1
		32214.064241.001PЭ	25. Руководство по эксплуатации на компрессор КВ-365/50, КВ-365/100, КВ-500/100		1
	244.02.03.00.00	32201.061621.020PЭ	26. Руководство по эксплуатации на ресивер		1
	246.01.02.06.00	32204.754477.020-01	27. Табличка Общие знаки безопасности КВ		1
	243.01.02.07.00	32201.754477.021-01	28. Табличка Телепрессостат		1
	245.01.02.08.00	32201.754477.022-01	29. Табличка Слив конденсата		1
	245.01.02.09.00	32201.754477.023-01	30. Табличка Горячая поверхность		1
	246.01.02.10.00	32204.754477.024-01	31. Табличка Внимание КВ-430/50, КВ-430/100, КВ-365/50		1
	245.01.02.11.00	32201.754477.025-01	32. Табличка Заземление		1
	246.01.02.12.00	32201.754477.026-01	33. Табличка Направление вращения		1
		32201.754477.001-08	34. Табличка маркировочная		1
		32201.754477.030-01	35. Табличка Серийный номер и Дата выпуска		1
		32202.754477.003-08	36. Табличка логотип на машину		1
	245.01.01.07.00	10126.322411.004	37. Пакет для документов/ боковой ручки	175x240 мм. Допускается Пакет №1(размер 180x240x0,05 мм)	1
	245.01.01.09.00	32202.322411.007	38. Пакет №4 (размер 300x500 мм)		1
		32202.323224.011	39. Групповая упаковка компрессоров на базе РКВ-100		1
	243.01.01.00.00	32202.323224.001	39.1. Упаковка индивидуальная компрессоров на базе РКВ-100		2
	243.01.01.11.00	32202.321172.001	39.1.1. Поддон 1195x430		1
	00.02.04.02.07	1002-001491	39.1.2. Болт М8-6gx40.68.016 ГОСТ 7798-70	или Болт М8x6gx40 ОСТ 37.001.123-96 оц.	2
	00.02.01.01.08	1002-001264	39.1.3. Гайка М8 DIN 934		2
	00.02.02.02.05	1002-001076	39.1.4. Шайба С.8 ГОСТ 6958-78		2
	243.01.01.10.00	32202.321173.001	39.1.5. Каркас 1175x423x908		1
	XXXXXXX	1004-000023	39.1.5.1. Доска-2 хв.-19x50 ГОСТ 8486-86 L=(4x(1175-3)) мм		4
	XXXXXXX	1004-000024	39.1.5.2. Доска-2 хв.-19x50 ГОСТ 8486-86 L=(4x(870-3)) мм		4



Спецификация на изделие

Версия №СБК2
32215.064241.001
Действителен с 24.08.2015

Компрессор поршневой
масляный с ременным
приводом

КВ-365/100

	XXXXXXX	1004-000022	39.1.5.3. Доска-2 хв.-19x100 ГОСТ 8486-86 L=(2x(385-3)) мм		2
	XXXXXXX	1004-000027	39.1.5.4. Доска-2 хв.-19x25 ГОСТ 8486-86 L=(2x(385-3)) мм		2
	XXXXXXX	1004-000026	39.1.5.5. Доска-2 хв.-19x50 ГОСТ 8486-86 L=(2x(355±2,5)) мм		2
	XXXXXXX	1004-000025	39.1.5.6. Доска-2 хв.-19x50 ГОСТ 8486-86 L=(2x(285±2,5)) мм		2
		1002-001069	39.1.5.7. Винт самонарезающий с потайной головкой, по дереву, с крупным шагом 3,5x35		28
		32202.321177.001-01	39.1.6. Гофроящик 100л		1
		32201.754477.002-08	39.1.7. Табличка на упаковку 365/100		2
		1009-000053	39.1.8. Скрепка серии ТЕ-Р5/8” для полимерной ленты 15мм		2
		1009-000027	39.1.9. Уголок защитный		4
xx	XXXXXXX	1002-001069	39.1.10. Винт самонарезающий с потайной головкой, по дереву, с крупным шагом 3,5x35		4
		1009-000028	39.1.11. Лента ТУЛП 15x0,8i/d200 мм ТУ-2245-001- 55365409-02, 2680 мм		2
		1009-000053	39.2. Скрепка серии ТЕ-Р5/8” для полимерной ленты 15мм		2
		1009-000028	39.3. Лента ТУЛП 15x0,8i/d200 мм ТУ-2245-001-55365409-02, 9000 мм		0,5
		10126.298112.001ГТ	40. Гарантийный талон		1
		32201.064241.001К	41. Каталог		1



Спецификация на изделие

Версия №СБК2
32215.064241.001
Действителен с 24.08.2015

Компрессор поршневой
масляный с ременным
приводом

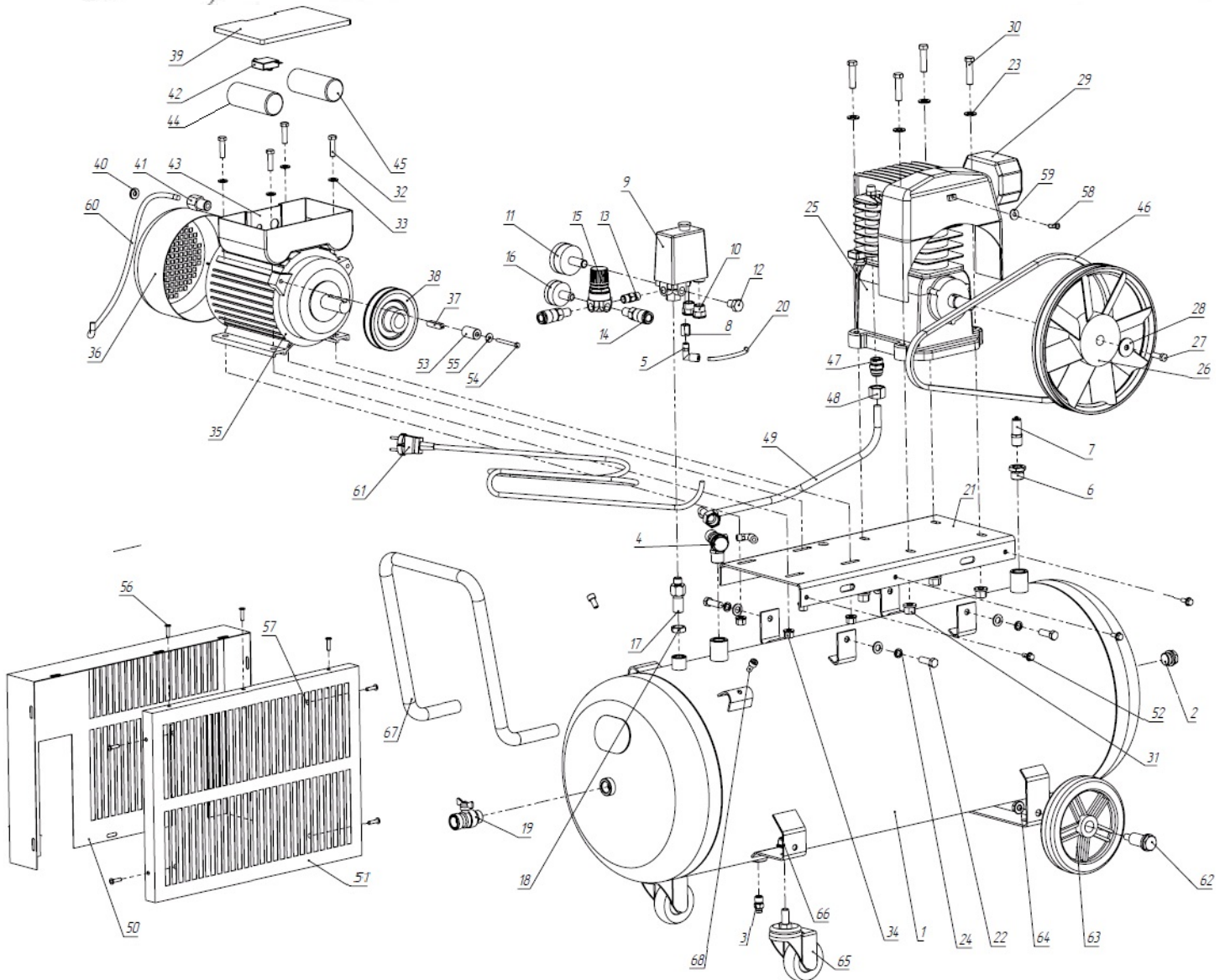
КВ-365/100

СОГЛАСОВАНО:
ГИП СММ
«ИНТЕРСКОЛ»


Рахманин А.К.

УТВЕРДИЛ:
Главный технолог
«ИНТЕРСКОЛ-Алабуга»


Григорьев С.Н.



РАЗРАБОТАЛ:

инженер-конструктор  Мусин И.М.

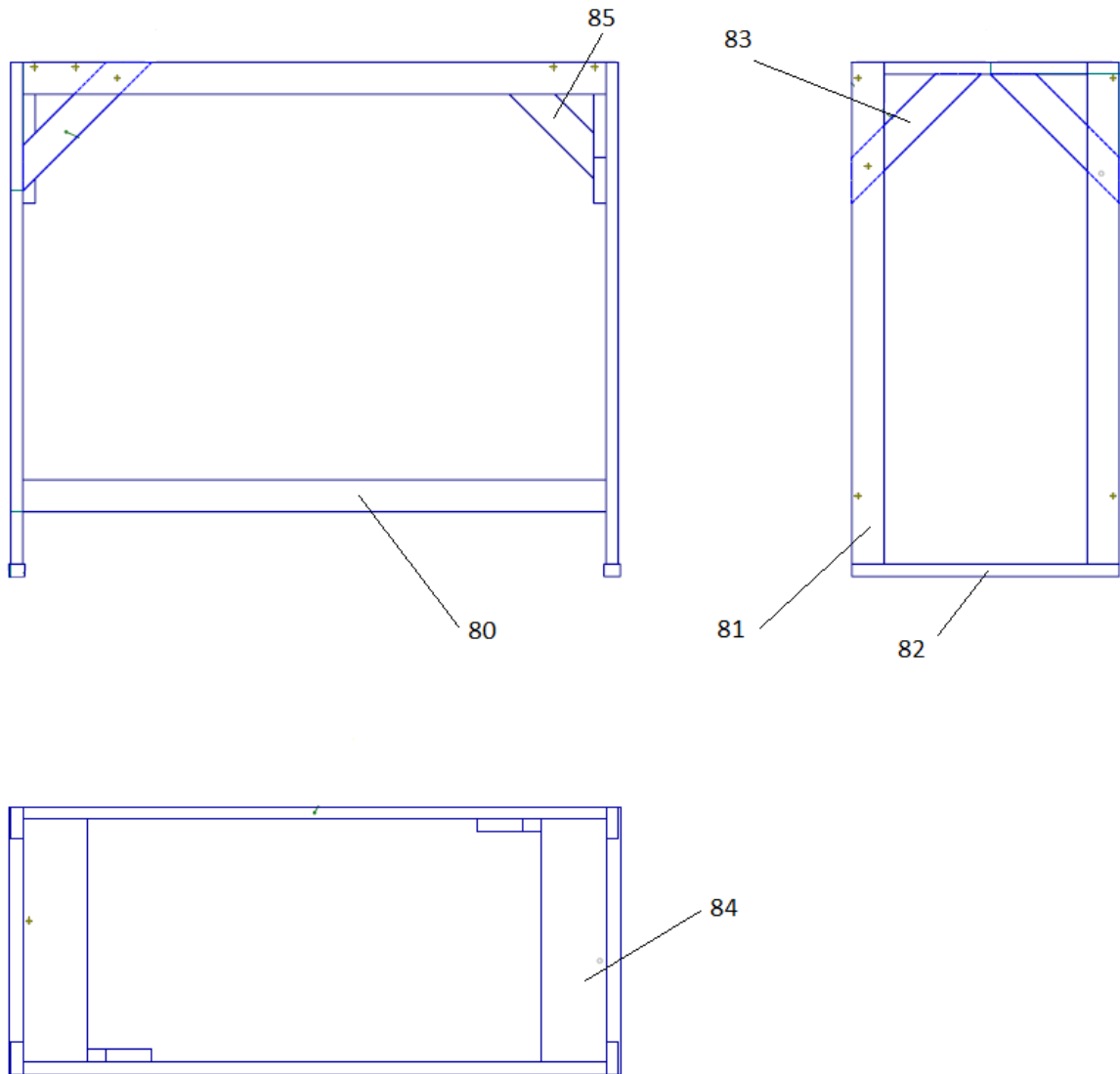
ИНТЕРСКОЛ
АЛАБУГА

Спецификация на изделие

Версия №СБК2
32215.064241.001
Действителен с 24.08.2015

Компрессор поршневой
масляный с ременным
приводом

КВ-365/100



ИНТЕРСКОН
АЛАБУГА

Версия №СБК2
32215.064241.001
Действителен с 24.08.2015

Спецификация на изделие

Компрессор поршневой
масляный с ременным
приводом

КВ-365/100